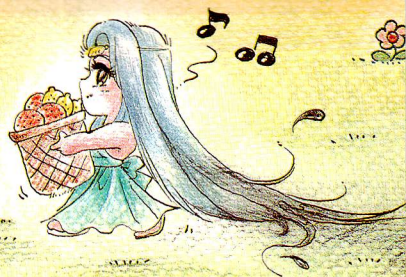
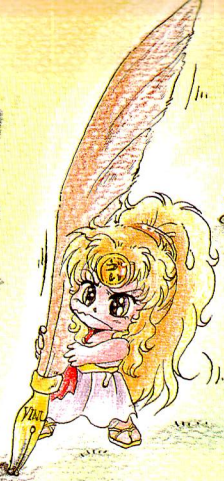
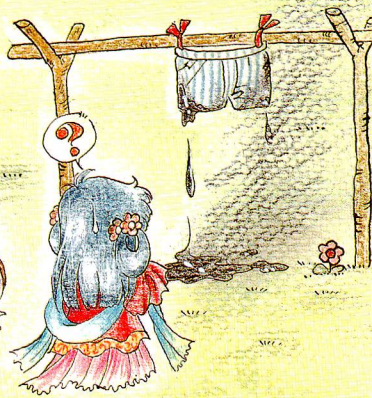
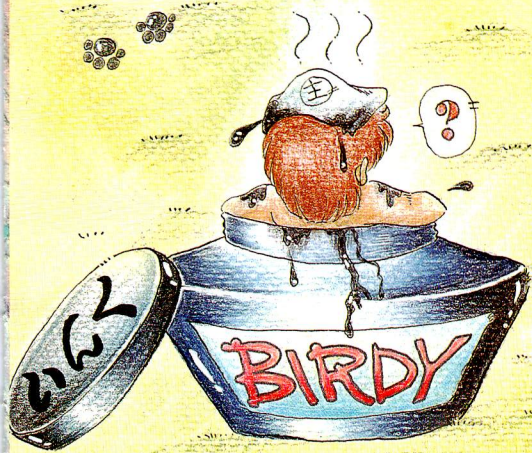


ぼんちの
お姫様

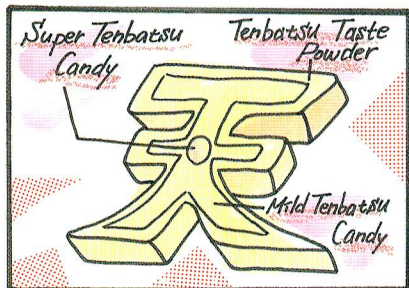
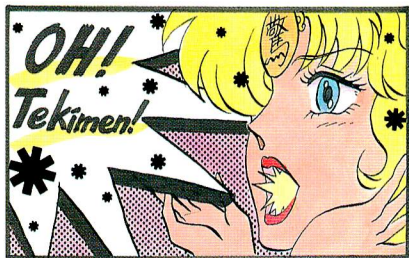
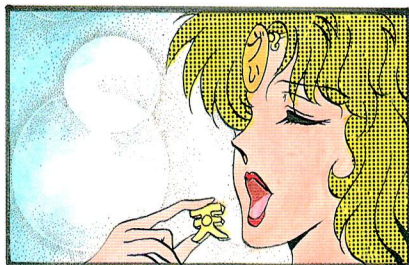


NYA
NANNYA



お姫様

★ SUPER ★ TENBATSU



— STAFF —

パーティーワールド

〈企画〉

〈制作〉

パーティーソフト

〈シナリオ・グラフィック〉

開発部1課

開発部2課

〈パッケージ・マニュアル・レイアウト〉

美龍

〈マップ〉

多藤 夢

伊藤 姉妹

〈プログラマー〉

K's

KENJI

Excellion

FAL 2

〈企画・原案〉

美龍

〈佐コンテ・原案〉

美龍

〈グラフィック〉

美龍

手からしあん

〈シナリオ〉

あき まさき

JOKER ハロディ版

〈企画・原案・原画・グラフィック〉

井家 ぱー

今、開発課では、

まっぴり利用がやっついている……。

目撃者は、目撃者だけでね。

特典 1.

この度、当バーディーソフトでは、バーディーソフトキャラクターグッズを製作、販売する事になりました。

今回のキャラクターグッズは、カレンダーと下敷きです。カレンダーは、B 4 二つ折りの、当然フルカラー、1992年4月から翌1993年3月まで12ヶ月分のカレンダーで、下敷きは、これも当然フルカラーのB 5 の大きさです。

この2つは、セットのみの限定販売で、1992年2月末まで注文を承ります。

さて、問題のお値段ですが、セットで、2,000円です。

また、当社発売のゲームソフト、「BEAST 2」「JOKER 2」を通信販売で、定価にてご注文くださった方には、サービスとして、バーディーソフト特性テレホンカードをプレゼントいたしております。

いづれも、送料は500円かかりますので、あしからず。

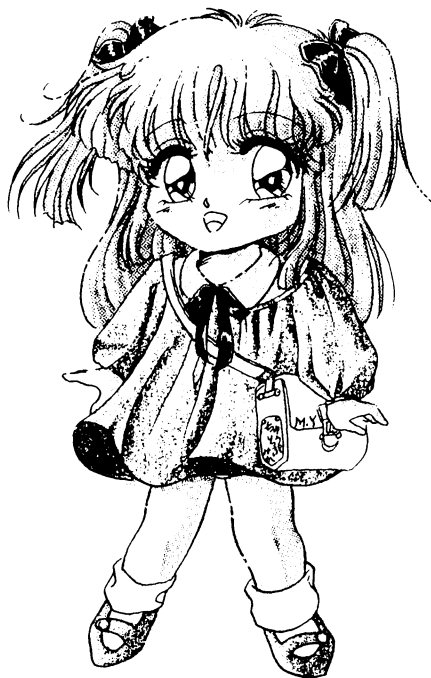
ご注文は、下記住所に、現金書留か、郵便小為替でお送りください。

みなさんのご注文をお待ちしています。

《ご注文先》

〒124 東京都葛飾区堀切 3-12-8

バーディーソフト
アイテムグッズ 係



《はじめに》

「バーディーワールド」をお買い上げ下さいまして、誠にありがとうございます。御座います。バーディーワールドは、開発部1課・2課が共同制作したすごろくゲームです。

バーディーワールドは、すごろく形式の作品紹介ゲームです。

目的は、バーディーワールドで、自分の愛機（パソコン君）とすごろくで競争し、数々の難関を乗り越えて「ビースト2」「JOKER2」「CAL3」のCM画面を見る事にあります。

途中、お馴染みのチェスなどのキャラクターが登場し、あなたの進路を妨害しますので、がんばってゴールを目指して下さい。

写真の他には、「ビースト」「サナトス」も収録されています。

バーディーソフトからのプレゼントとして、「JOKERパロディ・デモ」「PAL2・遊びにおいでよ2」を同時収録!!

《対応機種と動作環境》

「バーディーワールド」は、以下の機種に対応しています。
お買い求めいただいたゲームソフトが、ご使用の機種に対応しているか、ご確認下さい。

「PC9801Vシリーズ以降・EPSON PC286, 386シリーズ」

メインメモリ640KB以上必要。

FM音源ボードを実装していない場合は、音楽をお楽しみになれません。

1Mタイプのディスクドライブを2ドライブ必要。

「X68000シリーズ」

特別な動作環境はありません。

「FM TOWNSシリーズ」

メインメモリが2M以上必要。

2ドライブモード。

上記以外の機種では、動作保証ができません。

尚、ラップトップ、ノートでの動作はいたしませんのでご了承下さい。

《ゲームの起動方法》

「PC9801Vシリーズ以降」

ドライブ1にゲームディスクA、

ドライブ2にゲームディスクBを入れて、リセットして下さい。

「X68000シリーズ」

ドライブ0にゲームディスクA、

ドライブ1にゲームディスクBを入れて、リセットして下さい。

ハードディスク内蔵の場合は、OPT 1 キーを押しながら起動して下さい。

「FM-TOWNSシリーズ」

ドライブ0にゲームディスクA、

ドライブ1にゲームディスクBを入れて、リセットして下さい。

注. ゲームディスクの差し替えは、画面上の指示に従って下さい。

《ゲームの操作方法》

| | |
|-----------------|--------|
| ルーレットのスタート・ストップ | スペースキー |
| | Zキー |
| ジャンケン グー | 4キー |
| ジャンケン チョキ | 8キー |
| ジャンケン パー | 6キー |
| 分岐点での選択 | テンキー |
| 決定 | スペースキー |
| | Zキー |

《物語》

バーディーワールドは、すごろく形式の作品紹介ゲームです。

目的は、バーディーワールドで、自分の愛機（パソコン君）とすごろくで競争し、数々の難関を乗り越えて「ビースト2」「JOKER2」「CAL3」のCM画面を見る事にあります。

途中、お馴染みのチェスなどのキャラクターが登場し、あなたの進路を妨害しますので、がんばってゴールを目指して下さい。

《ゲームのルール》

『ルーレットについて』

基本的に、普通のすごろくと同じです。

まず、スペースキーを1度押すとルーレットが回り始め、もう1度押すと止まります。

ルーレットが完全に止まった数字が進める歩数になります。

「スカ」に止まると、1回休みです。

『対戦相手について』

あなた対コンピューターでプレイします。

『戦闘について』

あなたの駒と、他の駒が同じマスに重なった場合、戦闘に入ります。

戦闘はジャンケンにて勝敗を決定しますので、4（チョキ）・6（グー）・8（パー）をタイミングよく押して下さい。

ジャンケンに負けると1回休みになり、更に、そのマスでのイベントが無効になります（ゴールインは無効にはなりません）。

『グラフィック画面について』

色の違うマスに止まると、可愛い女の子のグラフィックが見れます。

ただ、戦闘に負けたり、1度ゲームをしただけでは全てのグラフィックを見る事はできませんので、気合いを入れて勝負して下さい。

『ゴールについて』

あなたの駒が、他の駒より先にゴールすると、新作ソフトのデモを見る事ができます。他の駒があなたよりも先にゴールしている場合は、一部のデモのみ見る事ができます。

《バーディーソフト・ファンクラブ結成のお知らせ》

この度、たくさんのご要望により、ファンクラブを結成する事になりました。以下の説明をよく読んで、別紙の「バーディーソフト・ファンクラブ申し込み用紙」に必要な事項をもれなく記入して申し込んで下さい。

「入会特典」

新規入会者全員プレゼント 『JOKER 2』か『BEAST 2』のオリジナルポスターをどちらか一方、入会者全員にプレゼントします。詳しくは「申し込み用紙」をご覧ください。

会員証の発行

貴方だけの会員ナンバーが登録された、バーディーソフト会員証を発行します。

会報の発行

バーディーソフトの会報を発行いたします。新作情報や普段は誰も知る事のできない製作秘話、会員からのお手紙の紹介、マンガ、などなど、楽しい情報が満載です。

| | |
|-----|-------|
| 入会費 | 500円 |
| 年会費 | 1000円 |
| 合計 | 1500円 |

「申し込み用紙」の裏面が白紙になっていますので、ゲームソフトの感想や、イラストなど、ご自由にお書き下さい。イラストは、今後の会報などで掲載させていただく場合もあります。

「送り先」

事務処理上、おつりを返却できない場合がありますので、おつりのないよう合計金額をしっかりと確認して別紙の「ファンクラブ申し込み書」「現金書留か郵便為替」を添えて下記の住所に送って下さい。

〒124 東京都葛飾区堀切3-12-8

バーディーソフト・ファンクラブ係

『バーディーソフトファンクラブお問い合わせ先』

TEL. 03-3695-7370

尚、こちらから送る郵便物の包装紙は（H！）ではありませんのでご安心下さい。また、入会の際に年齢、性別などは一切問いません。たくさんのご応募お待ちしております。

《終わりに》

最後に、『バーディーワールド』制作にご協力下さいました方々、流通の皆様、雑誌社の皆様、『バーディーワールド』を買って下さったユーザー様、その他関係者の方々に、この場をお借りしてお礼致します。

尚、ユーザー登録葉書はなるべく送付して下さい。葉書の感想を毎日楽しく読ませて貰っています。今まで通り、葉書でのキャラクターへのファンレターも受け付けています。

いつまでも待っています……

『ユーザーサポート』

製品には万全を期しておりますが、万一プログラムが作動しない場合は、まず次の事をお確かめ下さい。

- ・パソコン本体とディスプレイ等が正しく接続されていますか？
- ・ディップスイッチや設定が間違っていないですか？
- ・ディスクは正しくセットされていますか？
- ・一度電源を切って、パソコンの状態を安定させてからたち上げましたか？

それでも作動しなかったら……

同じ機種別の別のパソコンで作動しましたら、ご使用の機械の故障が考えられます。

前記のいずれの場合にも作動しない時は、ゲームディスクの不良が考えられます。お手数ですが、氏名、住所、電話番号、使用機種名（ボード類や増設ドライブなども出来るだけ詳しく）、ゲームが正常動作しない時の詳しい症状をお書きの上、「全てのディスク」をお送り下さい。至急調査の上、交換品をお送り致します。

尚、お客様の不注意によるディスクの破損は、1500円の修理費がかかりますので、1500円分の郵便為替を同封して下さい。

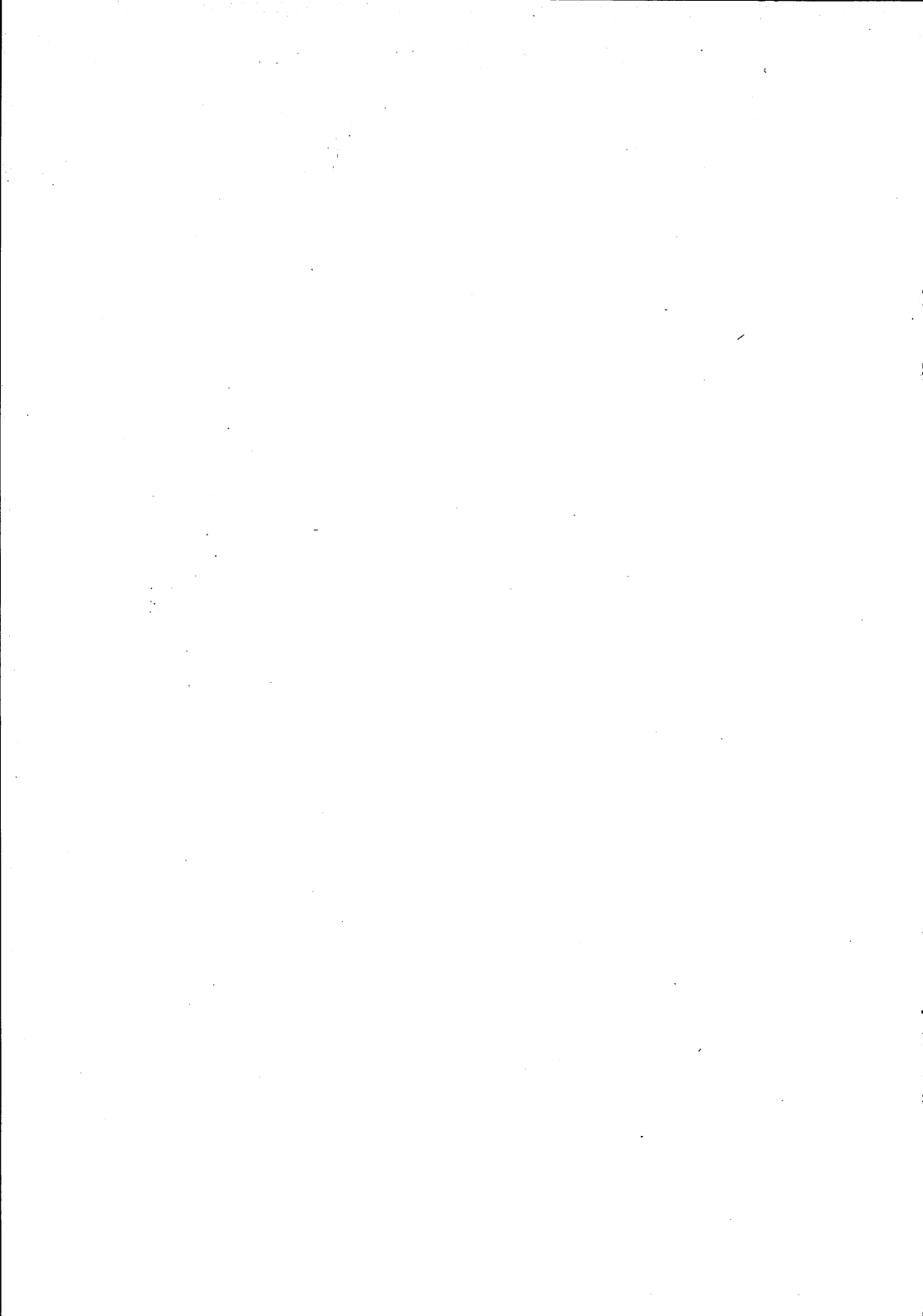
『ご注意』

『バーディーワールド』のプログラム及び、パッケージ、マニュアルは、バーディーソフトの著作物です。無断で複写、複製する事を禁じます。

『ユーザーサポートお問い合わせ先』

TEL. 03-3695-7370

〒124 東京都葛飾区堀切 3-12-8
バーディーソフト開発部 1課
バーディーソフト開発部 2課



《PAL 2》

物語

僕は、大好きな美加ちゃんと、幼稚園に行く所だった。

なんて、グットでナイスな朝だろう。

しかし、そんな「うはうは」な朝も長くは続かなかった。

幼稚園に入ってから、美加ちゃんの姿が何処にも見えなくなってしまったのだ。

他の組の友達に訪ねても、誰も知らないようだ。

僕はそれでもなんとか、みんなから聞いた情報を頼りに美加ちゃんを捜しだそうとするが、果たして美加ちゃんの行方は……？

今感動の今世紀最大!!SF・ファンタジー・バイオレンス・アクション・推理・アドベンチャー!!
(どこが?)

操作方法

鏡よ鏡よ鏡さん、みんなに逢わせて下さいな？

愛と美の幼稚園の先生、ヴィーナスです。

では、よいこのみなさん。今日は「PAL 2」の操作方法から、お勉強しましょうね。

まず、「キーボード」の場合は……

| | |
|---------|--------|
| コマンドの決定 | スペースキー |
| コマンドの選択 | テンキー |

……です。そして、「マウス」の場合は……

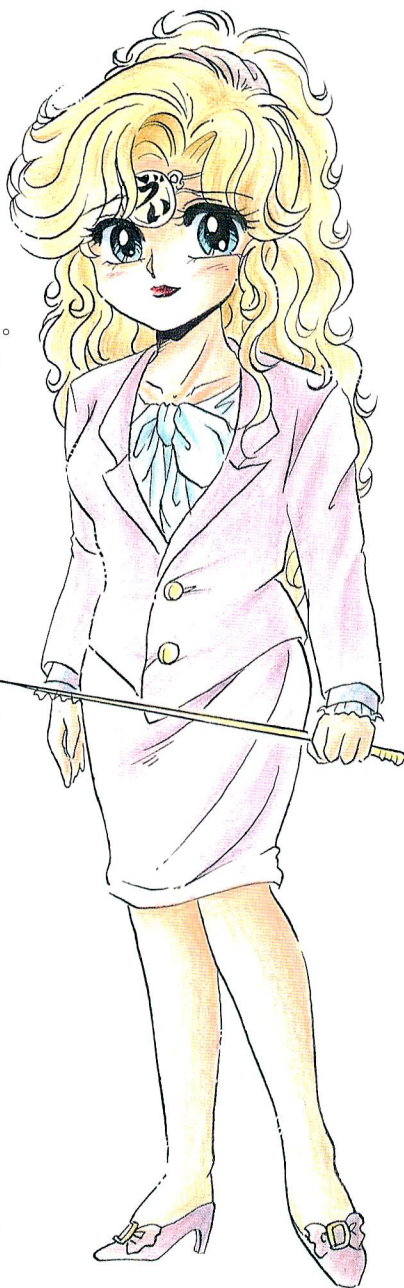
| | |
|---------|-------|
| コマンドの決定 | 左クリック |
|---------|-------|

……です。もうわかりましたね？

わからない子は、今日も恒例の「天罰てきめん」ですよ。

では、来週のこの時間まで……うがうぐ。

その腕にそびえるは愛の鞭、ヴィーナス



いつも
あなた
を
貴方を

夢……
みてる。

